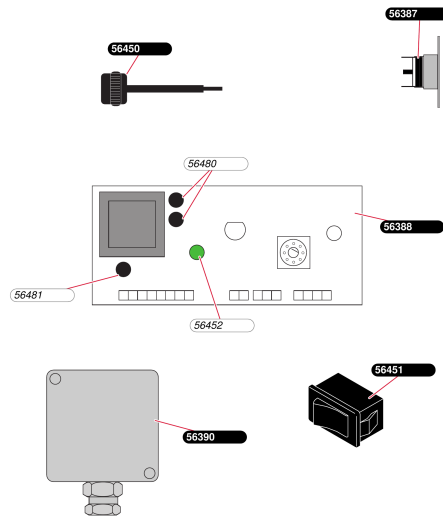


Padlófűtés

SD 201

- Elektronika



F300_01

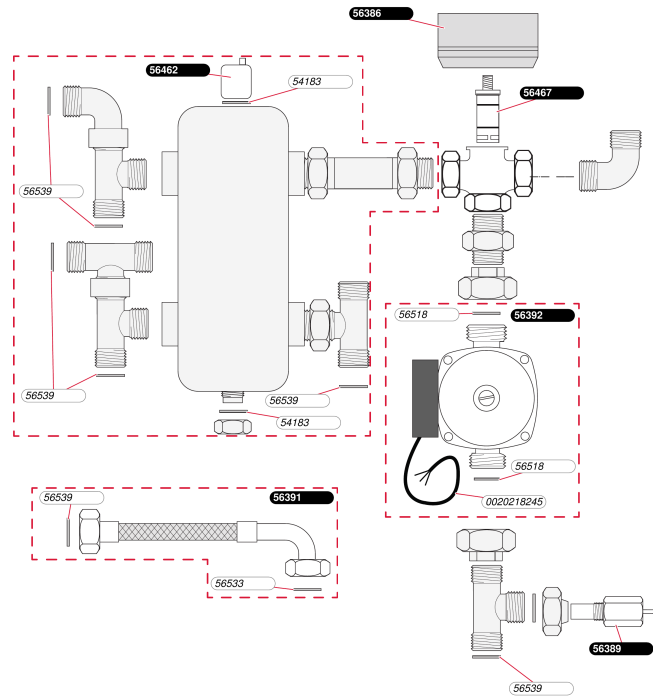
PadlófűtésSD 201
- Elektronika

| Pos. | Cikk | Név | Megjegyzés |
|------|----------|----------------------|------------|
| | 05638700 | NTC | |
| | 05638800 | Elektromos Panel | |
| | 05639000 | Szenzor | |
| | 05645000 | Fogantyó (2db.) | |
| | 05645100 | Ki/be kapcsoló | |
| | 05645200 | Veszélyt Jelző Lámpa | |
| | 05648000 | Biztosíték (5db.) | |
| | 05648100 | Biztosíték (5db.) | |

Padlófűtés

SD 201

- Hidraulika (2WV nélkül)



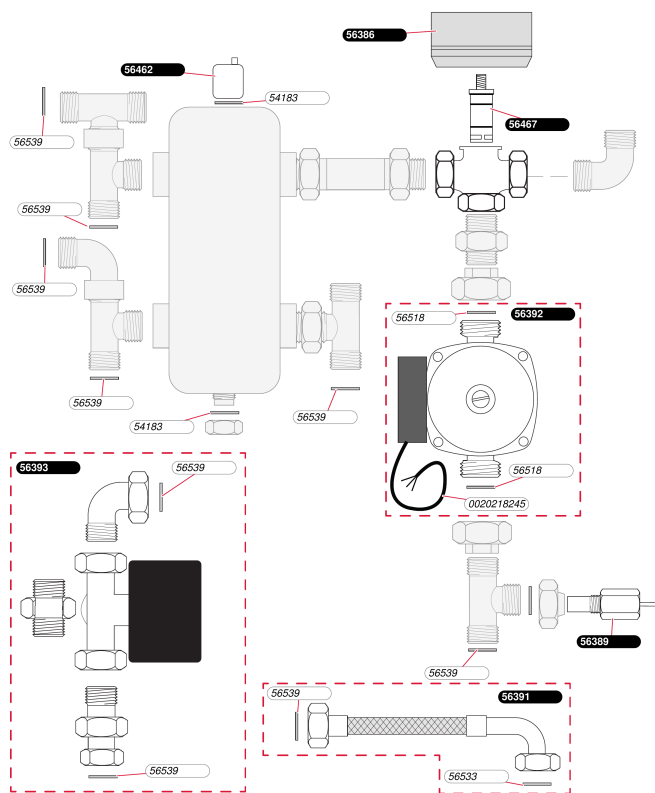
Padlófűtés

SD 201

- Hidraulika (2WW nélkül)

| Pos. | Cikk | Név | Megjegyzés |
|------|------------|---------------------------|------------|
| | 0020176265 | Kábel (2m) | |
| | 05418300 | O gyuru (15db.) | |
| | 05638600 | Váltószelep motor | |
| | 05638900 | Áramlás Szabályzó | |
| | 05639100 | Toldó | |
| | 05639200 | Szivattyú | |
| | 05646200 | Szivattyú Légtelenítő | |
| | 05646600 | Meleg víz tároló nyomásor | |
| | 05646700 | Váltószelep Betét | |
| | 05651800 | Tömítés (20db.) | |
| | 05653300 | Tömítés (25db.) | |
| | 05653900 | Tömítés, (x25) | |

Padlófűtés
SD 201
- Hidraulika (2VW- vel)



Padlófűtés

SD 201

- Hidraulika (2VW- vel)

| Pos. | Cikk | Név | Megjegyzés |
|------|------------|-----------------------|------------|
| | 0020176265 | Kábel (2m) | |
| | 05418300 | O gyuru (15db.) | |
| | 05638600 | Váltószelep motor | |
| | 05638900 | Áramlás Szabályzó | |
| | 05639100 | Toldó | |
| | 05639200 | Szivattyú | |
| | 05639300 | Kétjáratú szelep | |
| | 05646200 | Szivattyú Légtelenítő | |
| | 05646700 | Váltószelep Betét | |
| | 05651800 | Tömítés (20db.) | |
| | 05653300 | Tömítés (25db.) | |
| | 05653900 | Tömítés, (x25) | |