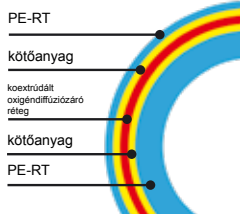


Fal- és mennyezetfűtés



Padló-, fal- és mennyezetfűtési és -hűtési cső, PE-RT, oxigéndiffúziózárt

Megnevezés **Cikkszám** **Kiszerezés** **Paletta**

10 x 1,3 501.000.312.00 200 m 3.000 m

Nyomásálló, DIN 4726 szerint oxigéndiffúziózáró cső tekercses kiszerezésben. A felhasznált alapanyag magas hőmérséklettűró, nem térhálósított polietilén (PE-RT, raised temperature DIN 16833 szerint). Felhasználási terület felületfűtés rendszer.

Ötrétegű csőfelépítés:

PE-RT – kötőanyag – koextrudált oxigéndiffúziózáró réteg, EVOH – kötőanyag – PE-RT

Felhasználási osztály (ISO 10508):

4 / 8 bar

Made in Germany



Tolóhüvely

Megnevezés **Cikkszám** **Kiszerezés**

Tolóhüvely 10 20.000.010 10 db

Tolóhüvely 16 20.000.100 100 db



Toldóidom

Megnevezés **Cikkszám** **Kiszerezés**

10 x 10 30.100.010 10 db

16 x 10 30.100.110 10 db



Külső menetes csatlakozó

Megnevezés **Cikkszám** **Kiszerezés**

10 x 1/2" KM 30.202.001 10 db



T-idomok

Megnevezés **Cikkszám** **Kiszerezés**

16 x 10 x 16 40.300.101 10 db



Menetes csatlakozó tolóhüvellyel - euroconus

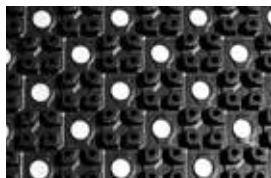
Megnevezés **Cikkszám** **Kiszerezés**

10 x 3/4" euroconus 30.206.010 10 db



Szorítógyűrűs csavarzat - euroconus

| Megnevezés | Cikkszám | Kiszerezés |
|---------------------|------------|------------|
| 10 x 3/4" euroconus | 70.709.265 | 2 db |



Rendszerlemez 10 - 12 mm

| Megnevezés | Cikkszám | Kiszerezés |
|---------------|------------|--------------------|
| Rendszerlemez | 51.903.160 | 9,6 m ² |



Csőrögztető sín

| Megnevezés | Cikkszám | Kiszerezés |
|----------------------------|------------|------------|
| Csőrögztető sín 10 - 60 cm | 50.903.337 | 60 cm |



Kézi szerszám 10-es csőhöz

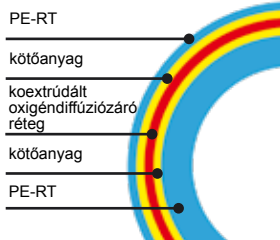
| Megnevezés | Cikkszám | Kiszerezés |
|---------------|------------|------------|
| Kézi szerszám | 60.950.102 | 1 db |
| Villapár | 60.950.182 | 1 pár |
| Koffer | 60.950.181 | 1 db |



Tágítószerszám és fej

| Megnevezés | Cikkszám | Kiszerezés |
|----------------|------------|------------|
| Tágítószerszám | 60.950.030 | 1 db |
| Tágítófej 10 | 60.950.183 | 1 db |

Padlófűtés



Padlófűtési cső tekercsben PE-RT, oxigéndiffúziózárt

| Megnevezés | Cikkszám | Kiszerezés | Paletta |
|------------|----------------|------------|---------|
| 14 x 2,0 | 501.400.346.00 | 600 m | 3.000 m |
| 16 x 1,5 | 551.600.343.00 | 300 m | 3.000 m |
| 16 x 1,5 | 551.600.346.00 | 600 m | 3.600 m |
| 16 x 2,0 | 501.600.343.00 | 300 m | 3.000 m |
| 16 x 2,0 | 501.600.346.00 | 600 m | 3.600 m |
| 17 x 2,0 | 501.700.343.00 | 300 m | 3.000 m |
| 17 x 2,0 | 501.700.346.00 | 600 m | 3.600 m |
| 20 x 2,0 | 502.000.343.00 | 300 m | 2.700 m |
| 20 x 2,0 | 502.000.345.00 | 500 m | 3.000 m |

Nyomásálló, DIN 4726 szerint oxigéndiffúziózáró cső tekercsben. A felhasznált alapanyag magas hőmérséklettűró, nem térhálósított polietilén (PE-RT, raised temperature DIN 16833 szerint). Felhasználási terület felületfűtésrendszer.

Ötrétegű csőfelépítés:

PE-RT – kötőanyag – koextrudált oxigéndiffúziózáró réteg, EVOH – kötőanyag – PE-RT

Felhasználási osztály (ISO 10508):

4 / 6 bar

Made in Germany



Alu-betétes cső tekercsben PE-RT / Alu / PE-RT

| Megnevezés | Cikkszám | Kiszerezés | Paletta |
|------------|---------------|------------|---------|
| 16 x 2,0 | 416.002.130.0 | 300 m | 3.000 m |
| 16 x 2,0 | 416.002.150.0 | 500 m | 3.000 m |

Nyomásálló, DIN 4726 szerint oxigéndiffúziózáró ötrétegű cső tekercsben. Kiszerezésben.

A cső felépítése:

PE-RT – kötőréteg – alumínium – kötőréteg – PE-RT

A felhasznált alapanyag magas hőmérséklettűró, nem térhálósított polietilén (PE-RT, raised temperature Din 16833 szerint). Felhasználási terület fűtés és felületfűtésrendszer.

Felhasználási osztály (ISO 10508):

4,5 / 6 bar

Made in Germany



Préstoldóidom

| Megnevezés | Cikkszám | Kiszerezés |
|------------|------------|------------|
| 16 x 16 | 31.100.101 | 10 db |



Tacker hőszigetelő lemez

| Megnevezés | Cikkszám | Kiszerezés |
|--------------------|------------|-------------------|
| 30-2 WLG 040/5 kPA | 50.903.020 | 10 m ² |
| 20-2 WLG 045/4 kPA | 50.903.034 | 10 m ² |
| 25-2 WLG 045/4 kPA | 50.903.252 | 10 m ² |



Padlófűtési cső tekercsben PE-Xa, oxigéndiffúziózárt

| Megnevezés | Cikkszám | Kiszereelés | Paletta |
|------------|----------------|-------------|---------|
| 16 x 2,0 | 52.160.014.300 | 300 m | 2.400 m |
| 16 x 2,0 | 52.160.014.600 | 600 m | 3.600 m |
| 17 x 2,0 | 52.170.014.300 | 300 m | 2.400 m |
| 17 x 2,0 | 52.170.014.600 | 600 m | 3.600 m |
| 20 x 2,0 | 52.200.014.300 | 300 m | 1.800 m |
| 20 x 2,0 | 52.200.014.500 | 500 m | 2.000 m |

Nyomásálló, oxigéndiffúziózáró PE-Xa cső, tekercses kiszereelésben. A cső alapanyaga nagy sűrűségű polietilén. A térhálósítás magas hőmérséklet ellenálló képességet biztosít. Felhasználási terület felületfűtésrendszer.

Ötrétegű csőfelépítés:

PE-Xa – kötőanyag – koextrudált oxigéndiffúziózáró réteg, EVOH – kötőanyag – PE-Xa

Felhasználási osztály (ISO 10508):

4 / 6 bar



Tolóhüvelyes toldóidom szett

| Megnevezés | Cikkszám | Kiszereelés |
|--|------------|-------------|
| Toldóidom szett 16 x 1,5 (toldóidom + 2 tolóhüvely) | 30.100.115 | 1 készlet |
| MPX Toldóidom 16 x 16 (zinnel bevonatolt) | 30.100.101 | 10 db |
| Toldóidom szett 16 x 2,0 (toldóidom + 2 tolóhüvely, zinnel bevonatolt) | 30.100.000 | 1 készlet |
| Toldóidom szett 17 x 2,0 (toldóidom + 2 tolóhüvely) | 30.100.111 | 1 készlet |
| Toldóidom szett 16 x 17 (toldóidom + 2 tolóhüvely) | 30.100.121 | 1 készlet |
| Toldóidom szett 20 x 2,0 (toldóidom + 2 tolóhüvely) | 30.100.232 | 1 készlet |
| MPX Euroconus csatlakozó 20 x 2,0 | 30.206.222 | 1 db |

A kötéskészítéshez a rendszerhez tartozó toló szerszám szükséges. (DN 16x2,0, zinnel bevonatolt)

☞ A 16x1,5 kötéskészítéshez a DN 17 tágitófej szükséges (csz.: 60.950.131).



Csőrögzőtő túske 14 - 20 mm

| Megnevezés | Cikkszám | Kiszereelés |
|------------|------------|-------------|
| 40 mm | 50.903.021 | 900 db |



Szegély szigetelő szalag

| Megnevezés | Cikkszám | Kiszereelés |
|------------|------------|-------------|
| 8 x 150 mm | 50.903.022 | 25 m |

Osztó-gyűjtő



Osztó-gyűjtő átfolyásmérővel, 1 1/4", rövid

| Megnevezés | Cikkszám | Szélesség (mm) | Kiszerezés |
|------------|------------|----------------|------------|
| 2 körös | 50.900.002 | 180 | 1 db |
| 3 körös | 50.900.003 | 230 | 1 db |
| 4 körös | 50.900.004 | 280 | 1 db |
| 5 körös | 50.900.005 | 330 | 1 db |
| 6 körös | 50.900.006 | 380 | 1 db |
| 7 körös | 50.900.007 | 430 | 1 db |
| 8 körös | 50.900.008 | 480 | 1 db |
| 9 körös | 50.900.009 | 530 | 1 db |
| 10 körös | 50.900.010 | 580 | 1 db |
| 11 körös | 50.900.011 | 630 | 1 db |
| 12 körös | 50.900.012 | 680 | 1 db |



Osztó-gyűjtő átfolyásmérővel 1 1/4", hosszú

| Megnevezés | Cikkszám | Szélesség (mm) | Kiszerezés |
|------------|------------|----------------|------------|
| 2 körös | 50.940.002 | 190 | 1 db |
| 3 körös | 50.940.003 | 240 | 1 db |
| 4 körös | 50.940.004 | 290 | 1 db |
| 5 körös | 50.940.005 | 340 | 1 db |
| 6 körös | 50.940.006 | 390 | 1 db |
| 7 körös | 50.940.007 | 440 | 1 db |
| 8 körös | 50.940.008 | 490 | 1 db |
| 9 körös | 50.940.009 | 540 | 1 db |
| 10 körös | 50.940.010 | 590 | 1 db |
| 11 körös | 50.940.011 | 640 | 1 db |
| 12 körös | 50.940.012 | 690 | 1 db |



Átfolyásmérő

| Megnevezés | Cikkszám | Kiszerezés |
|--------------------------------|------------|------------|
| (1) Csere átfolyásmérő | 50.903.006 | 1 db |
| (2) Taconova átfolyásmérő 3/8" | 50.999.107 | 1 db |



Szorítógyűrűs csavarzat - euroconus

| Megnevezés | Cikkszám | Kiszerezés |
|-----------------|------------|------------|
| 14 x 2,0 x 3/4" | 70.709.069 | 2 db |
| 16 x 2,0 x 3/4" | 70.709.061 | 2 db |
| 17 x 2,0 x 3/4" | 70.709.063 | 2 db |
| 20 x 2,0 x 3/4" | 70.709.071 | 2 db |



NEO

NEO Osztó-gyűjtő átfolyásmérővel 1"

| Megnevezés | Cikkszám | Szélesség (mm) | Kiszerezés |
|------------|------------|----------------|------------|
| 2 körös | 50.960.002 | 219 | 1 db |
| 3 körös | 50.960.003 | 270 | 1 db |
| 4 körös | 50.960.004 | 319 | 1 db |
| 5 körös | 50.960.005 | 369 | 1 db |
| 6 körös | 50.960.006 | 419 | 1 db |
| 7 körös | 50.960.007 | 469 | 1 db |
| 8 körös | 50.960.008 | 519 | 1 db |
| 9 körös | 50.960.009 | 569 | 1 db |
| 10 körös | 50.960.010 | 619 | 1 db |
| 11 körös | 50.960.011 | 669 | 1 db |
| 12 körös | 50.960.012 | 719 | 1 db |
| 13 körös | 50.960.013 | 769 | 1 db |
| 14 körös | 50.960.014 | 819 | 1 db |
| 15 körös | 50.960.015 | 869 | 1 db |



Golyóscsap

| Megnevezés | Cikkszám | Kiszerezés |
|------------------------------------|------------|------------|
| 1" BM x 1 1/4" KM egyenes | 50.903.003 | 2 db |
| 1" BM x 1 1/4" KM sarok | 50.903.004 | 2 db |
| 1 1/4" BM x 1 1/4" KM egyenes | 51.903.003 | 2 db |
| NEO Golyóscsap BM 1" x KM 1" | 50.903.002 | 2 db |
| NEO Sarok golyóscsap BM 1" x KM 1" | 50.903.043 | 2 db |



Értéktartó keverő szabályozó egység

| Megnevezés | Cikkszám | Kiszerezés |
|-------------------------------------|------------|------------|
| Értéktartó keverő szabályozó egység | 50.903.048 | 1 db |



Vakolaton kívüli szekrény osztó-gyűjtőhöz

| Megnevezés | Cikkszám | Szélesség (mm) | Kiszerezés |
|------------------------------------|------------|----------------|------------|
| Vakolaton kívüli 5 (3 - 5 körös) | 50.922.002 | 552 | 1 db |
| Vakolaton kívüli 8 (6 - 8 körös) | 50.922.003 | 802 | 1 db |
| Vakolaton kívüli 11 (9 - 11 körös) | 50.922.004 | 952 | 1 db |
| Vakolaton kívüli 12 (12 körtől) | 50.922.005 | 1102 | 1 db |



Vakolat alatti szekrény osztó-gyűjtőhöz

| Megnevezés | Cikkszám | Szélesség (mm) | Kiszereelés |
|-------------------------------------|------------|----------------|-------------|
| Vakolat alatti 5 (2 - 5 körös) | 50.911.002 | 449 | 1 db |
| Vakolat alatti 8 (6 - 8 körös) | 50.911.003 | 684 | 1 db |
| Vakolat alatti 11 (9 - 11 körös) | 50.911.004 | 834 | 1 db |
| Vakolat alatti 12 (12 körtől) | 50.911.005 | 984 | 1 db |

| Megnevezés | Cikkszám | Kiszereelés |
|------------|------------|-------------|
| Zárbetét | 50.911.001 | 1 db |



NEO

NEO Termoelektromos szelepfej

| Megnevezés | Cikkszám | Kiszereelés |
|------------|------------|-------------|
| 230 V | 50.903.050 | 1 db |



Termoelektromos szelepfej 4.0

| Megnevezés | Cikkszám | Kiszereelés |
|--------------|------------|-------------|
| 230 V | 50.903.011 | 1 db |
| 24 V | 50.903.111 | 1 db |
| Adaptergyűrű | 50.903.344 | 1 db |



Szobatermosztát falon kívüli fűtés

| Megnevezés | Cikkszám | Kiszereelés |
|------------|------------|-------------|
| 230 V | 50.903.012 | 1 db |
| 24 V | 51.903.012 | 1 db |



Szobatermosztát falon kívüli fűtés / hűtés

| Megnevezés | Cikkszám | Kiszereelés |
|------------|------------|-------------|
| 230 V | 50.903.016 | 1 db |
| 24 V | 51.903.016 | 1 db |



Szobatermosztát Standard 4.0

| Megnevezés | Cikkszám | Kiszereles |
|------------|------------|------------|
| 230 V | 50.903.113 | 1 db |
| 24 V | 51.903.113 | 1 db |



Szobatermosztát Control 4.0

| Megnevezés | Cikkszám | Kiszereles |
|------------|------------|------------|
| 230 V | 50.903.114 | 1 db |
| 24 V | 51.903.114 | 1 db |



Szabályozó osztósín Standard 4.0 (fűtés)

| Megnevezés | Cikkszám | Kiszereles |
|--------------------------|------------|------------|
| 24 V / 230 V 6 Csatorna | 50.903.014 | 1 db |
| 24 V / 230 V 10 Csatorna | 50.903.045 | 1 db |
| 230V Kábel | 50.903.054 | 1 db |
| 2 csatornás időzítő | 50.903.055 | 1 db |
| Transzformátor 24V | 51.903.047 | 1 db |



Szabályozó osztósín Standard Plus 4.0 (fűtés-hűtés)

| Megnevezés | Cikkszám | Kiszereles |
|---------------------|------------|------------|
| 230 V 6 Csatorna | 50.903.015 | 1 db |
| 230 V 10 Csatorna | 50.903.059 | 1 db |
| 24 V 6 Csatorna | 51.903.015 | 1 db |
| 24 V 10 Csatorna | 51.903.059 | 1 db |
| 230V Kábel | 50.903.054 | 1 db |
| 2 csatornás időzítő | 50.903.055 | 1 db |
| Transzformátor 24V | 51.903.047 | 1 db |



Rádiós termosztát a falra szerelve smart NEO

| Megnevezés | Cikkszám | Kiszerezés |
|------------|------------|------------|
| Analóg | 50.950.030 | 1 db |



Rádiós termosztát a falra szerelve smart NEO

| Megnevezés | Cikkszám | Kiszerezés |
|------------|------------|------------|
| Digitális | 50.950.033 | 1 db |



Rádiós termosztát süllyesztett smart NEO

| Megnevezés | Cikkszám | Kiszerezés |
|------------|------------|------------|
| Digitális | 50.950.013 | 1 db |



Központi egység smart NEO

| Megnevezés | Cikkszám | Kiszerezés |
|---------------|------------|------------|
| 6 Zóna | 50.950.031 | 1 db |
| 10 Zóna | 50.950.032 | 1 db |
| Tápkábel 230V | 50.903.054 | 1 db |



Multi I/O Box

| Megnevezés | Cikkszám | Kiszerezés |
|---------------|------------|------------|
| Multi I/O Box | 50.950.050 | 1 db |



Access Point

| Megnevezés | Cikkszám | Kiszerezés |
|--------------|------------|------------|
| Access Point | 50.950.051 | 1 db |



Termostatikus radiátorszelep smart NEO

| Megnevezés | Cikkszám | Kiszerezés |
|------------------------------|------------|------------|
| Termostatikus radiátorszelep | 50.950.052 | 1 db |



Ablaknyitás-érzékelő smart NEO

| Megnevezés | Cikkszám | Kiszerezés |
|----------------------|------------|------------|
| Ablaknyitás-érzékelő | 50.950.053 | 1 db |



Csökkentett üzemmód kapcsoló smart NEO

| Megnevezés | Cikkszám | Kiszerezés |
|------------------------------|------------|------------|
| Csökkentett üzemmód kapcsoló | 50.950.054 | 1 db |



Foglalat smart NEO

| Megnevezés | Cikkszám | Kiszerezés |
|------------|------------|------------|
| Foglalat | 50.950.055 | 1 db |

Tartozékok



Csővezetőív

| Megnevezés | Cikkszám | Kiszerelés |
|------------|------------|------------|
| 10 - 18 | 50.903.235 | 1 db |
| 20 | 50.903.237 | 1 db |



Dübel hőszigetelés rögzítéséhez

| Megnevezés | Cikkszám | Kiszerelés |
|------------|----------|------------|
| 80 mm | 110.500 | 100 db |



Ragasztószalag

| Megnevezés | Cikkszám | Kiszerelés |
|---------------------|------------|------------|
| 75 mm (66 m hosszú) | 50.903.028 | 1 tekercs |



Tűzőgép

| Megnevezés | Cikkszám | Kiszerelés |
|------------|------------|------------|
| 14/16/17 | TG.220.207 | 1 db |



Tekerceslő szerkezet

| Megnevezés | Cikkszám | Kiszerelés |
|----------------------------------|------------|------------|
| Tekerceslő szerkezet | 60.950.051 | 1 db |
| Csőgyejesítő szerszám DN 16 - 20 | 60.950.151 | 1 db |



Szalag

| Megnevezés | Cikkszám | Kiszerelés |
|---------------|------------|------------|
| Szalag, 12 m | 51.903.028 | 1 szerep |
| Szalag, 120 m | 51.903.029 | 1 szerep |



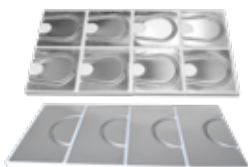
Termikus kés

| Megnevezés | Cikkszám | Kiszerelés |
|--------------|------------|------------|
| Termikus kés | 51.903.039 | 1 db |



Száraz fektető lemez - Alu

| Megnevezés | Cikkszám | Kiszerezés |
|----------------------------------|------------|------------|
| Száraz fektető lemez Alu-VA 12,5 | 51.903.030 | 10 db |
| Száraz fektető lemez Alu-VA 25 | 51.903.031 | 10 db |



Fordítólemez - Alu

| Megnevezés | Cikkszám | Kiszerezés |
|-------------------|------------|------------|
| Fordítólemez 12,5 | 51.903.035 | 10 db |
| Fordítólemez 25 | 51.903.036 | 10 db |



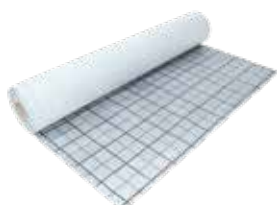
Fordítóelem

| Megnevezés | Cikkszám | Kiszerezés |
|-------------|------------|------------|
| Fordítóelem | 51.903.033 | 10 db |



Üres elem

| Megnevezés | Cikkszám | Kiszerezés |
|------------|------------|------------|
| Üres elem | 51.903.037 | 10 db |



Mesh fólia

| Megnevezés | Cikkszám | Kiszerezés |
|------------|------------|-----------------------------|
| Mesh fólia | 51.903.038 | 1 szerep/103 m ² |



Szegőléc

| Megnevezés | Cikkszám | Kiszerezés |
|------------|------------|------------|
| Szegőléc | 51.913.029 | 10 db |



Strongboard - terhelés elosztó lemez

| Megnevezés | Cikkszám | Kiszerezés |
|---|------------|--------------------|
| Strongboard - terhelés elosztó lemez | 51.903.046 | 6,9 m ² |